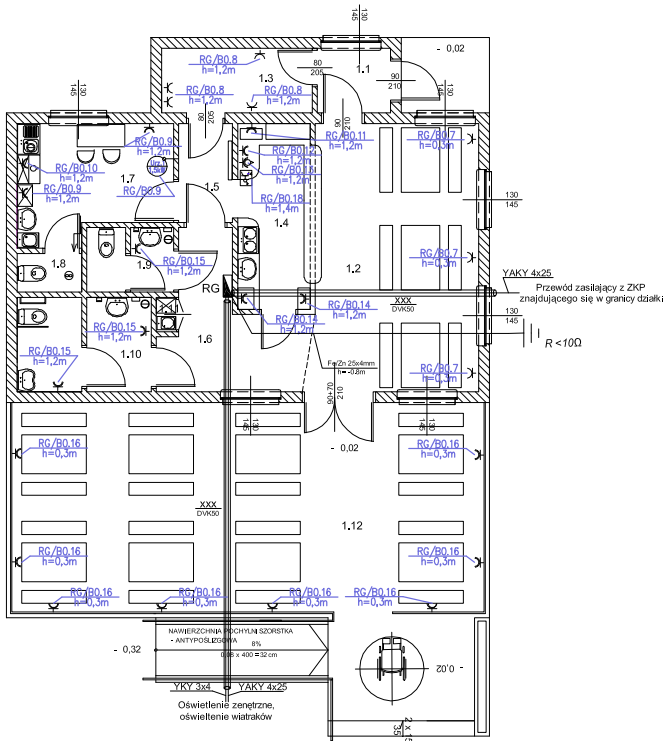


RZUT PARTERU
skala 1:100



WYKAZ POMIESZCZEŃ

1.1	WIATROLAP	2,55 m2
1.2	Przegląd pomieszczeń "GRES"	
1.2	SALA DO KONSUMPCJI	23,98 m2
1.3	MAGAZYN	5,25 m2
1.3	Przegląd pomieszczeń "GRES"	
1.4	BUFET	7,26 m2
1.4	Przegląd pomieszczeń "GRES"	
1.5	KORYTARZ WEWNĘTRZNY	2,88 m2
1.5	Przegląd pomieszczeń "GRES"	
1.6	KOMUNIKACJA	8,63 m2
1.6	Przegląd pomieszczeń "GRES"	
1.7	POM. SZATNIOWO-SOCJALNA	9,27 m2
1.7	Przegląd pomieszczeń "GRES"	
1.8	W.C. DLA PERSONELU	1,35 m2
1.8	Przegląd pomieszczeń "GRES"	
1.9	W.C. DLA MĘCZYZYN	2,95 m2
1.9	Przegląd pomieszczeń "GRES"	
1.10	W.C. DLA KOBIET I OSÓB NIEPEŁNOSPRAWNYCH	6,71 m2
1.10	Przegląd pomieszczeń "GRES"	
1.11	KĄPIALNIA SPRZĘT PORZĄDKOWY	0,42 m2
1.11	Przegląd pomieszczeń "GRES"	
	POW. UŻYTKOWA BUDYNKU	71,04 m2
	POW. ZABUDOWY BUDYNKU	85,88 m2
1.12	OGRÓDEK WIEDEŃSKI	56,15 m2
1.12	Przegląd pomieszczeń "GRES"	

LEGENDA :

- Gniazdo pojedyncze
- Gniazdo pojedyncze IP44
- Gniazdo typu COMBOPOL z wyłącznikiem IP44
- Zasobnik OSV SLIM 801 230V, 1500W
- Rozdzielnica
- Numer rozdzielnic/adres pola w rozdzielnic

SAMOCZYNNY WYŁĄCZANIE

UKŁAD SIECI TN-S

Nr rys.	E/2	Nazwa rysunku
Skala	1 100	Instalacje elektryczne - instalacja gniazd
Data	04-2010	
Objekt	Budynek dla małej gastronomii z obiektami towarzyszącymi	
Lokalizacja	Osieczna dz. nr 129/3, 130, 131/2 Gmina Osieczna	
Projektant	mgr inż. J. Woźniak	Nr upr. 8777/86/Lo
Opracował	mgr inż. J. Sajbura	

Instalację gniazd wtyczkowych wykonać przewodami YDY 3x2,5 mm2. Obwody instalacji gniazd układać w ochronnym węży Peschla trudnopalnym z wykorzystaniem osprzętu uszczelnionego.

Wszystkie przejścia przewodów instalacji elektrycznej przez ściany, stropy itp. chronić przed uszkodzeniami. Przy układaniu przewodów zachować odległość 15cm od narożników ścian i drzwi.

Wysokość umieszczenia gniazd w sali konsumpcyjnej oraz ogródka wiedeńskiego wynosi 0,3m. Dla pozostałych pomieszczeń wysokość usadowienia gniazd wynosi 1,2m - chyba że na rysunku zaznaczono inaczej.

Zachować strefy bezpieczeństwa i zasady wykonywania instalacji w łazienkach. Gniazda w łazience należy instalować nie bliżej niż 0,6 m od brzożu wanny, lub otworu drzwiowego kabiny natryskowej oraz 0,5m od umywalki.